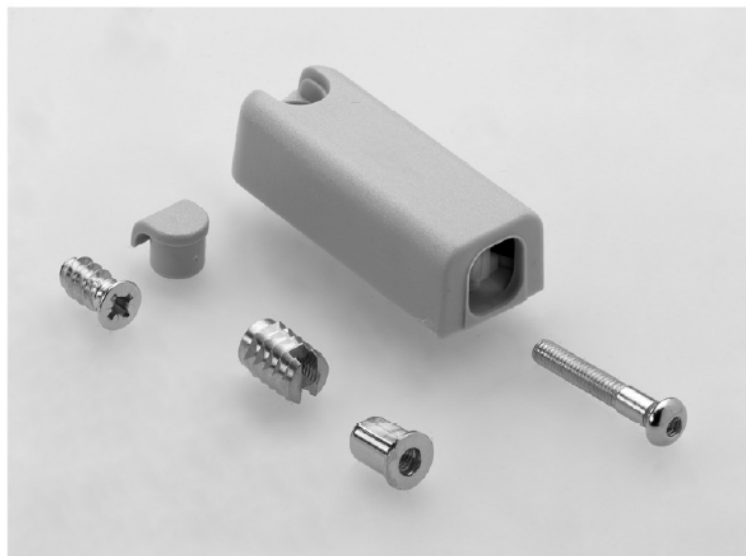


# Механический фиксатор для WingLine L Push to Move



# Информационный лист изменений в продукте



**Затронутый продукт:**  
WingLine L с механизмом открывания Push to Move

## **Изменения:**

Дополнительно к магнитному фиксатору, используемому на сегодняшний день, появился механический фиксатор- новый дополнительный вариант в комплектации механизма открывания Push to Move.

## **Причина:**

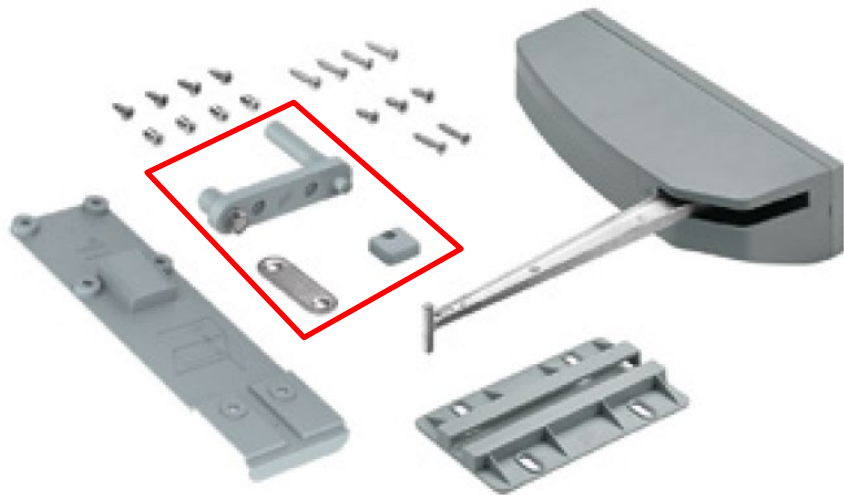
Более надежное удержание в закрытом положении складных дверей в мебели без центральной перегородки и двух складных дверях. Улучшенные тактильные ощущения. Компактный размер.

## **Начало продаж:**

01.07.2019

# Сравнение старой и новой версии

Push to move

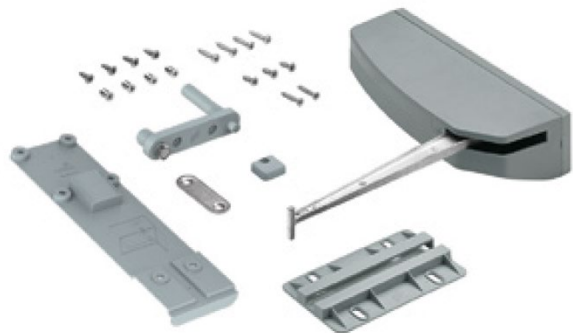


## Сегодня

- WingLine L механизмы на открывание Push to Move поставляются с магнитным фиксатором

# Сравнение старой и новой версии

Push to move



+



+



## Новинка

- Комплекты WingLine L Push to Move с магнитным фиксатором в сером цвете остаются без изменений
- Опционально доступен дополнительный механический фиксатор для Push to Move в белом, сером и черном цветах
- Дополнительный комплект WingLine L Push to Move без фиксатора в комплекте. Применяется для установки совместно с механическим фиксатором без необходимости выбрасывать магнитный фиксатор
- Новые комплекты механизмов открывания Push to Move станут универсальными для сборки Push to Move и Pull to Move.

# Сравнение старой и новой версии

## Новые дополнительные артикулы



### Механический фиксатор

Артикул	Наименование	Упаковка [шт]
9264191	Механический фиксатор для WL-L Push to Move, серый	1/50
9264170	Механический фиксатор для WL-L Push to Move, белый	1/50
9264192	Механический фиксатор для WL-L Push to Move, черный	1/50

Доступен с: июль 2019



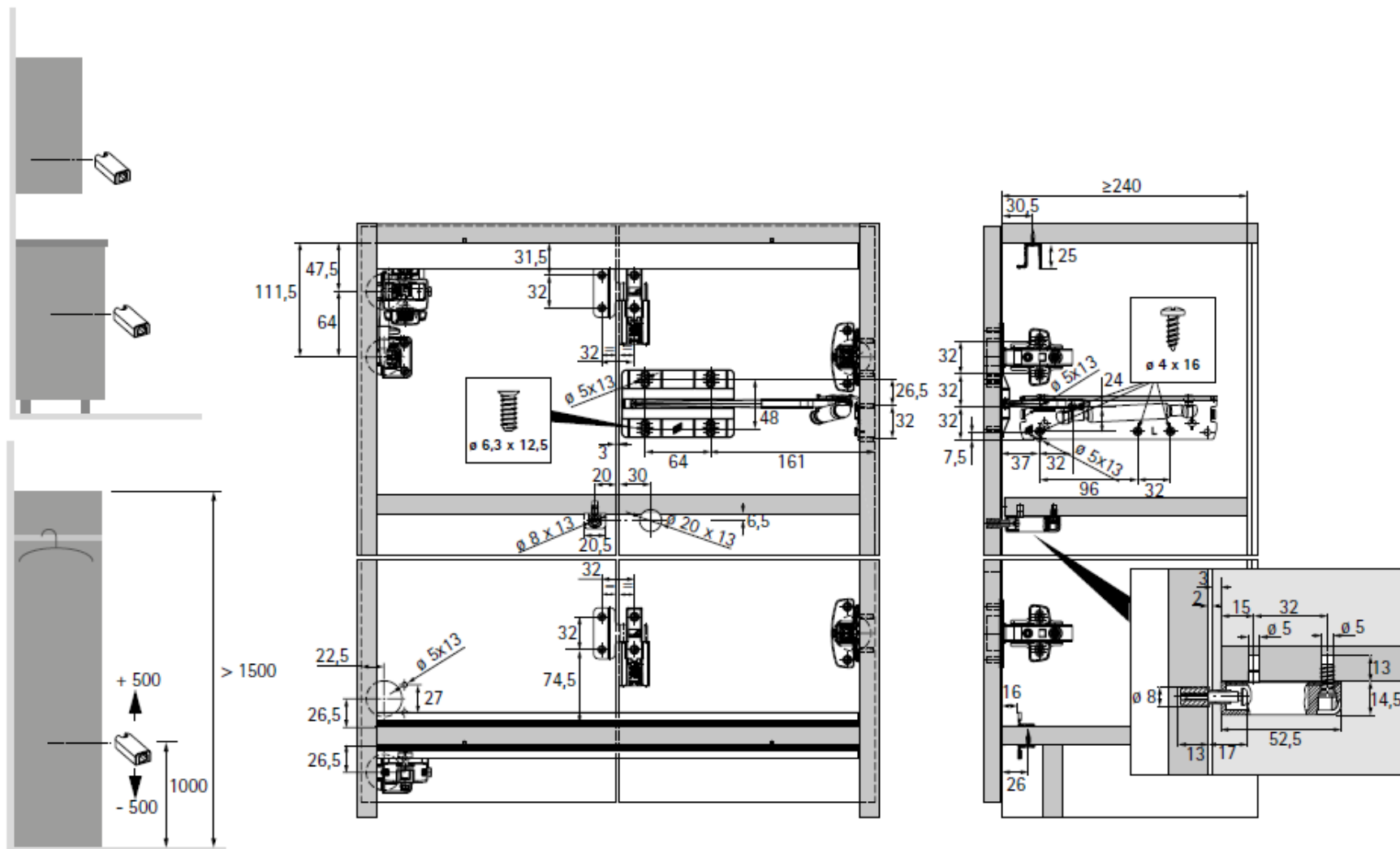
### Комплекты Push to move / Pull to move без фиксатора

Артикул	Наименование	Упаковка [к-т]
9266113	Механизм Push/Pull to move для WL-L на 5кг, левый (без фиксатора)	1
9266111	Механизм Push/Pull to move для WL-L на 5кг, правый (без фиксатора)	1
9265960	Механизм Push/Pull to move для WL-L на 12кг, левый (без фиксатора)	1
9266112	Механизм Push/Pull to move для WL-L на 12кг, правый (без фиксатора)	1
9265959	Механизм Push/Pull to move для WL-L на 25кг, левый (без фиксатора)	1
9265958	Механизм Push/Pull to move для WL-L на 25кг, правый (без фиксатора)	1

Доступен с: сентябрь 2019

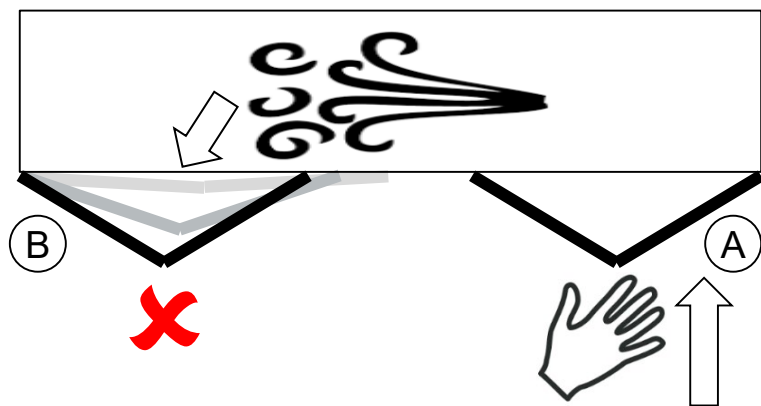
# Сравнение старой и новой версии

## Новые монтажные размеры

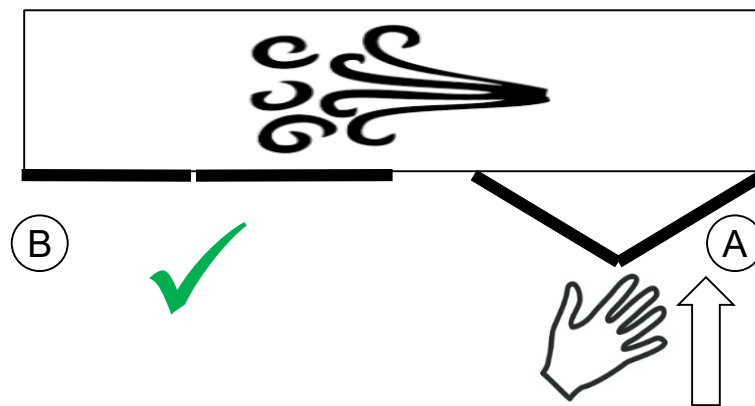


## Надежное удержание в закрытом положении складных дверей в мебели без центральной перегородки

С магнитным фиксатором



С механическим фиксатором



- Надежное удержание в закрытом положении складных дверей в мебели без центральной перегородки
- Лучше тактильные ощущения при открывании и закрывании дверей
- Уменьшенный размер конструкции





**ПАИ-ИНВЕСТ**  
комплектующие для мебели

Technik für Möbel

  
**Hettich**