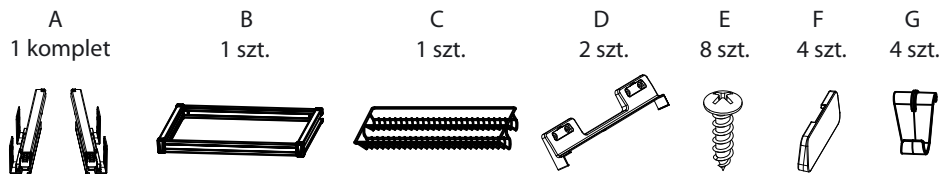


# EX007 - Schemat montażu



1.

Lista komponentów:



2.

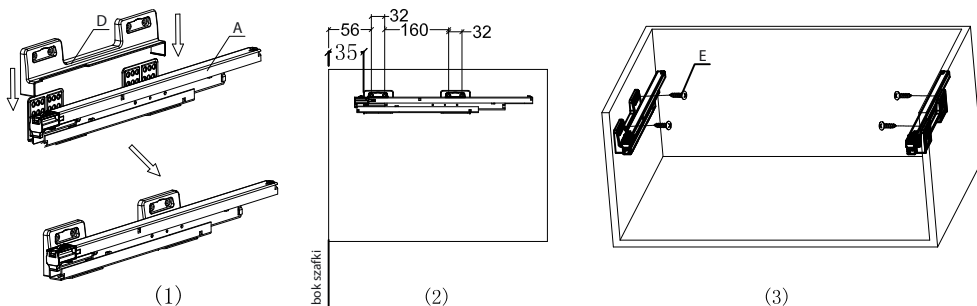
Specyfikacja i odpowiednia szerokość szafki:

W*D*H (mm)	szerokość szafki (mm)
564x470x160 mm	564-664mm
664x470x160 mm	664-764mm
764x470x160 mm	764-864mm
864x470x160 mm	864-964mm

3.

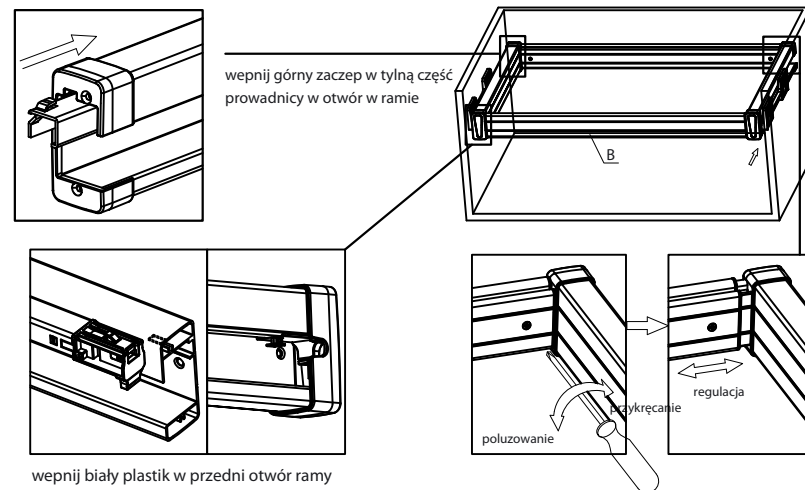
Wskazówki montażowe:

- (1) załóż osłony na przewodnice
- (2) wywierć otwory w bocznej ścianie
- (3) utrzymuj przewodnice w pozycji poziomej



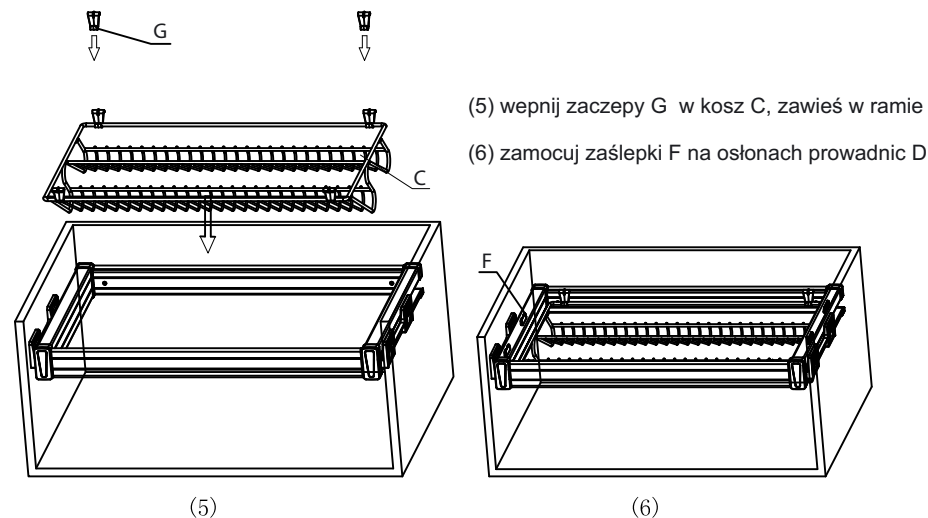
4.

Dopasuj ramę do przewodnic i wyreguluj szerokość:



5.

Wskazówki montażowe:

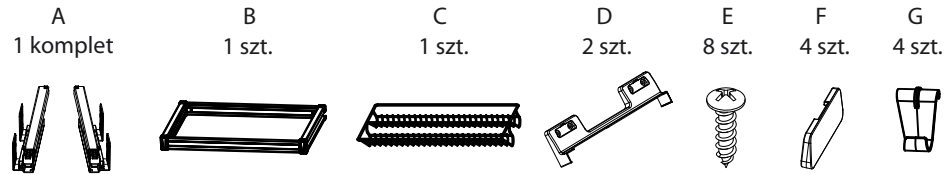


# EX007 - Assembly Instruction



## 1.

### Component List:



## 2.

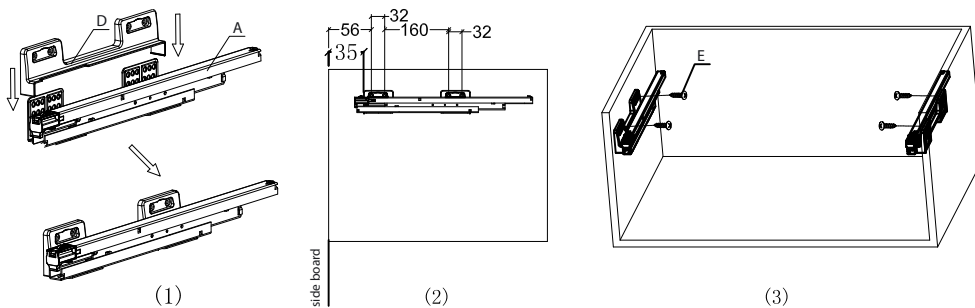
### Specification and applicable cabinet width:

W*D*H (mm)	cabinet width (mm)
564x470x160 mm	564-664mm
664x470x160 mm	664-764mm
764x470x160 mm	764-864mm
864x470x160 mm	864-964mm

## 3.

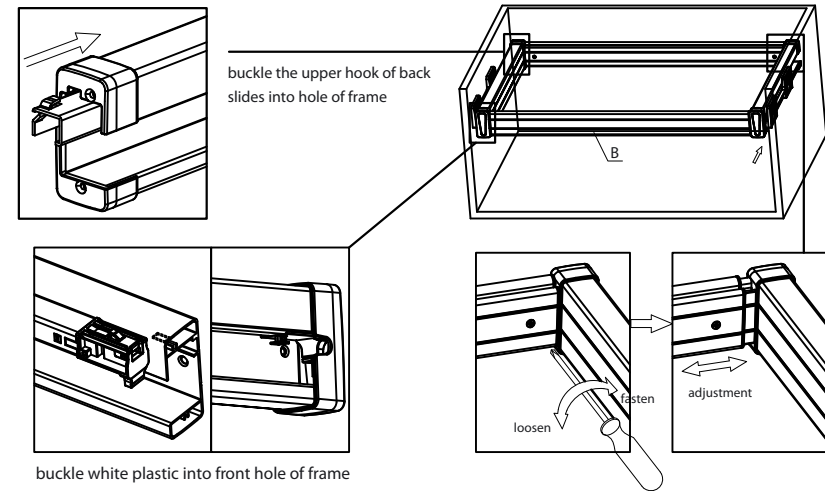
### Assembly steps:

- (1) put on slides cover
- (2) screw holes size on the side board
- (3) keep the slides in a horizontal line



## 4.

### Fix side frame onto the slides and adjust the width:



## 5.

### Assembly steps:

